

ABAMECTINA 1.8% C.E.

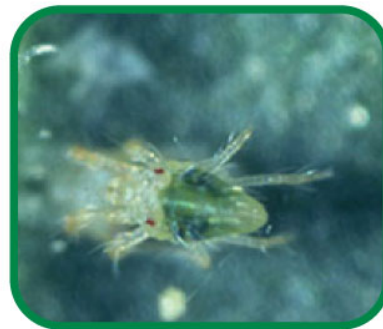
abamectina
ACARICIDA

Concentrado emulsionable

ABAMECTINA 1.8% C.E., es un acaricida formulado como concentrado emulsionable, que puede ser aplicado con cualquier tipo de aspersora y la cantidad de agua varía de acuerdo al equipo de aplicación utilizado. Recomendado para el control de las plagas del cultivo de rosal que se indican a continuación.

CULTIVO	PLAGAS	DOSIS (LT/HA)
Rosal	Araña roja: <i>Tetranychus urticae</i> .	0.300 - 0.500

Se recomienda hacer dos aplicaciones a intervalo de 14 días. Los tratamientos se deben aplicar cuando aparezcan los primeros ácaros móviles.



Araña roja

Presentaciones:

Frasco de 100 ml
Frasco de 240 ml
Frasco de 480 ml
Frasco de 950 ml



AGROMUNDO
S.A. DE C.V.